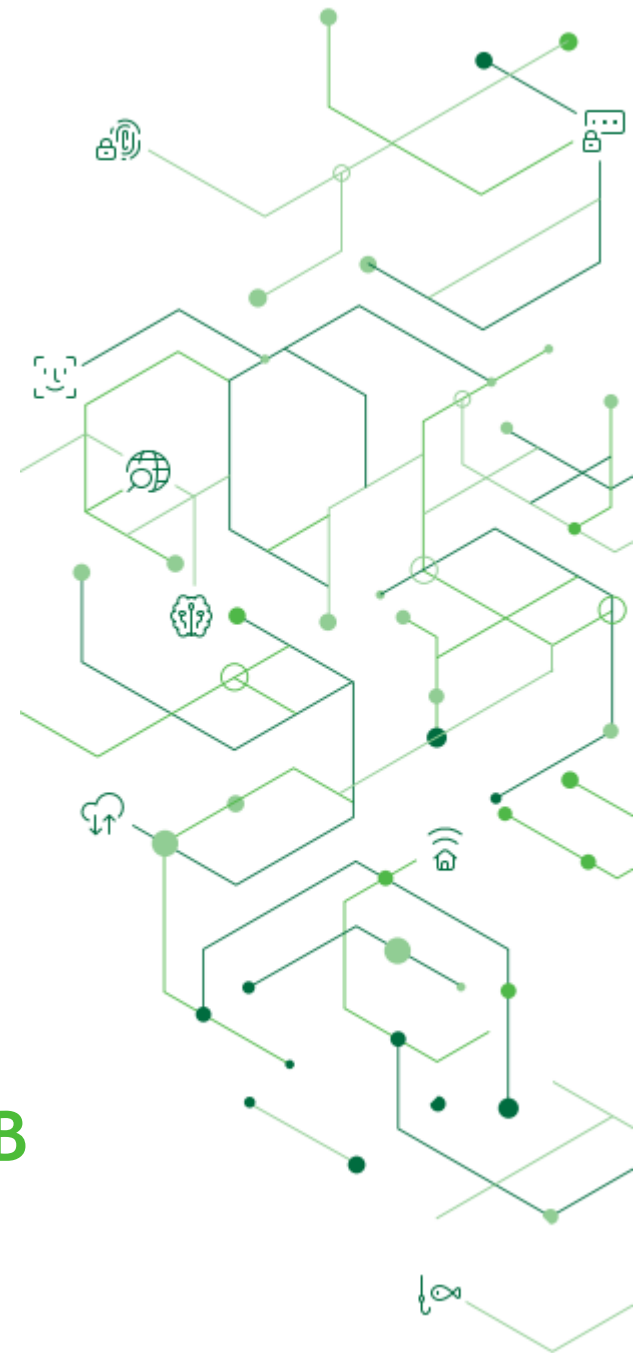


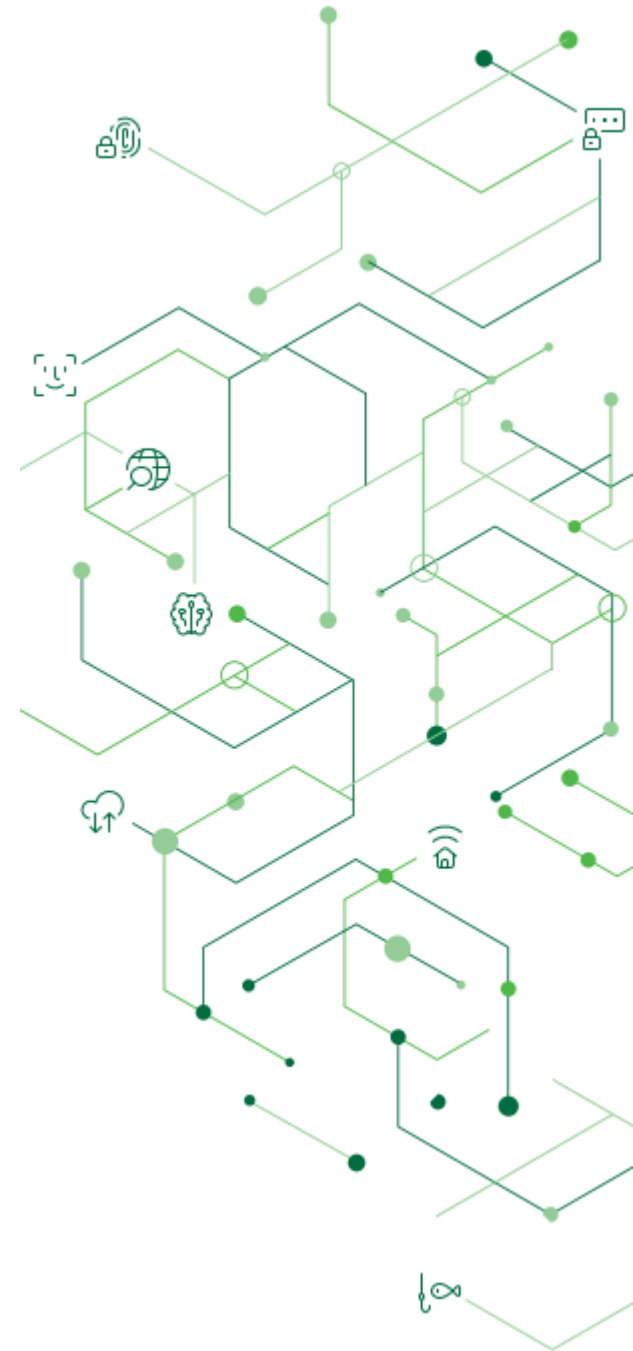
Tranzakciós csalásdetekció

Korpa Bence

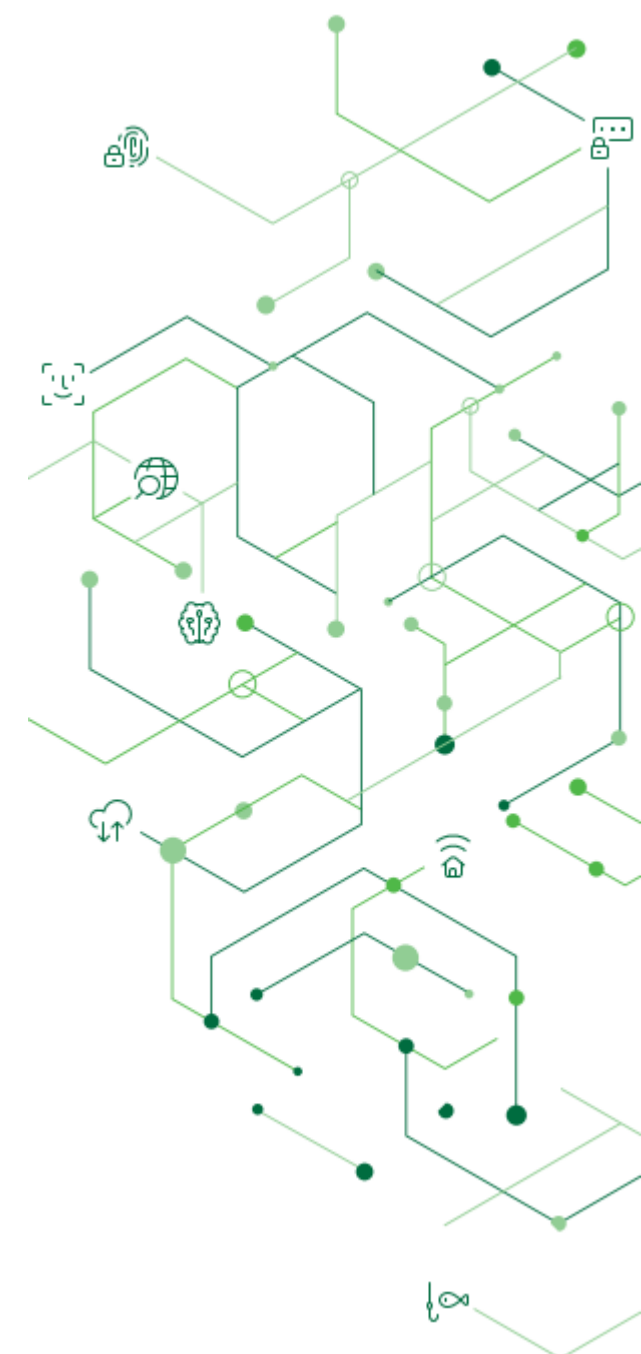
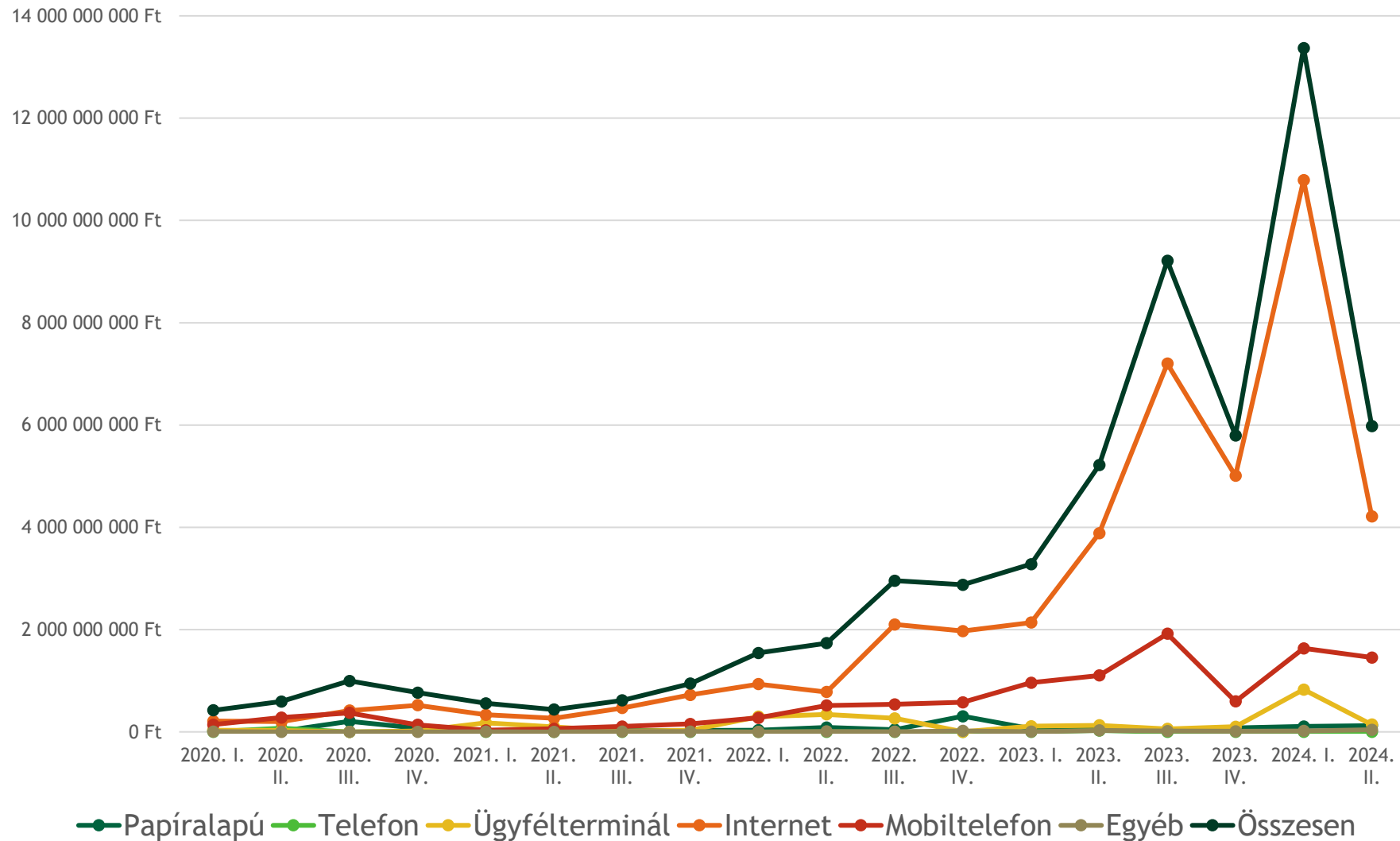


Kutatási terv

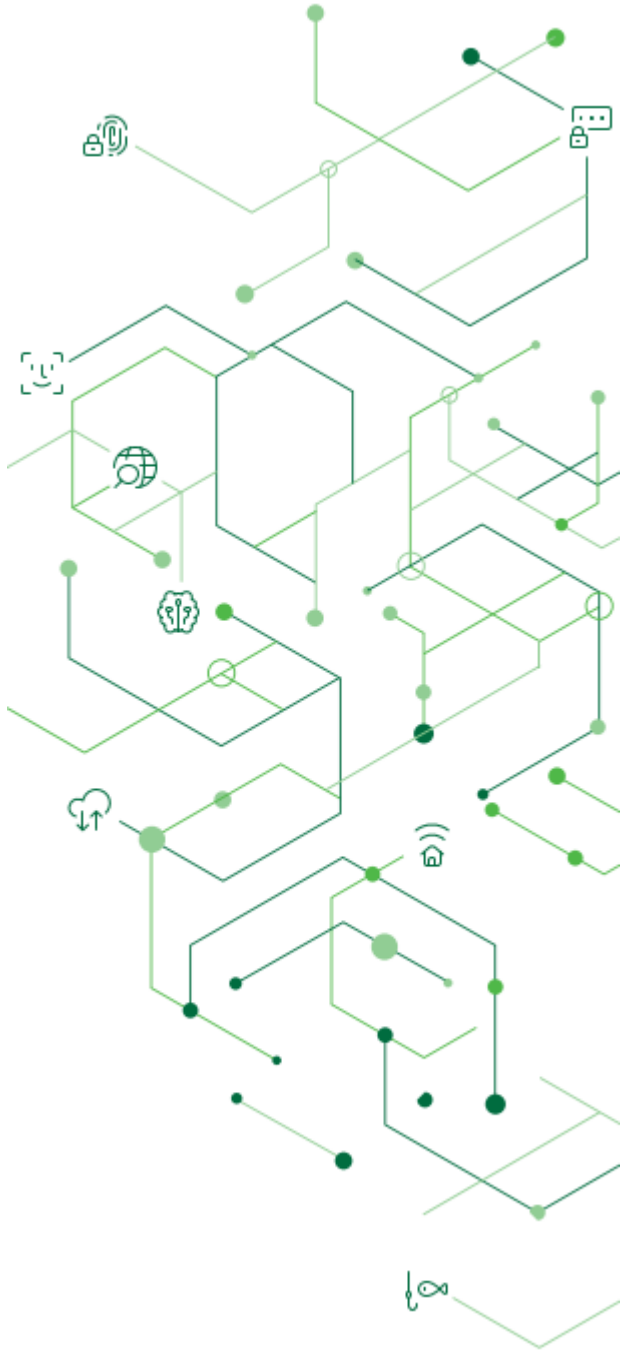
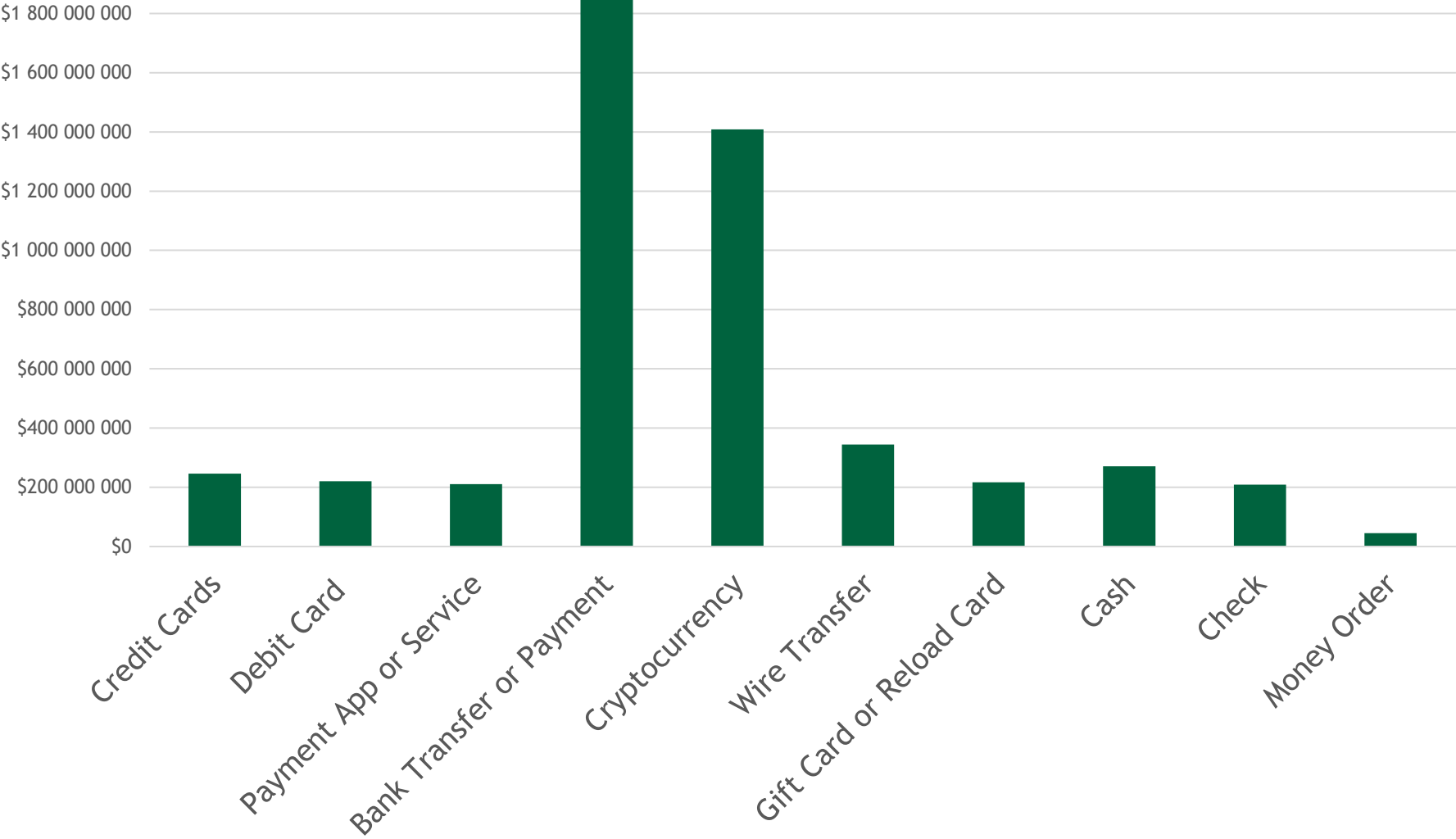
- ▶ Jogszályi háttér
 - ▶ Pénzügyi csalások, trendek megértése
 - ▶ MNB ajánlások, PSD3
- ▶ Korábbi támadások elemzése
 - ▶ KIBERLAB adathalászat elleni védelmi kutatásai
- ▶ Algoritmus
- ▶ Értékelés, javítás



Pénzügyi csalások kategóriák szerint, Magyarország

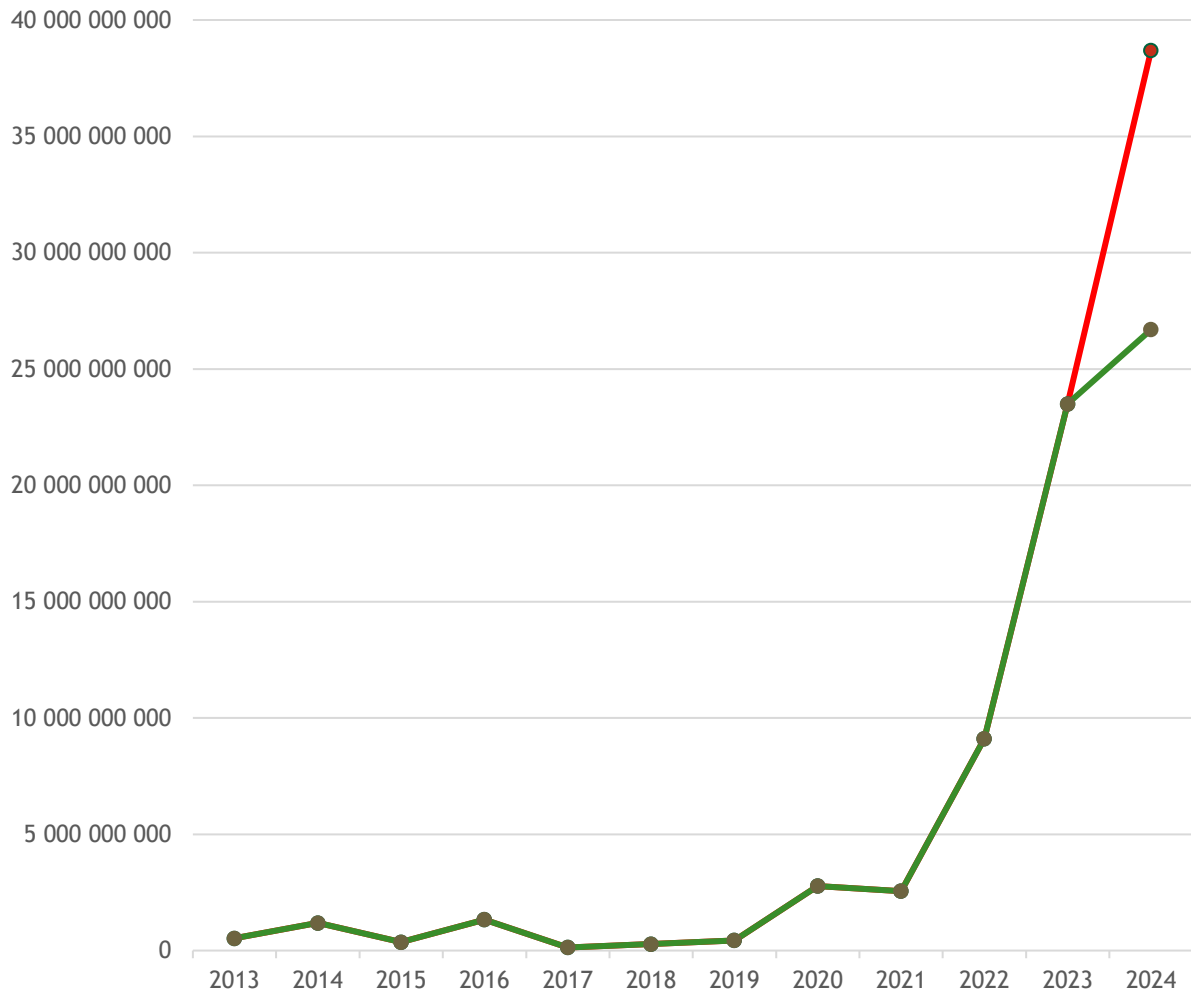


Pénzügyi csalások kategóriák szerint, USA 2023

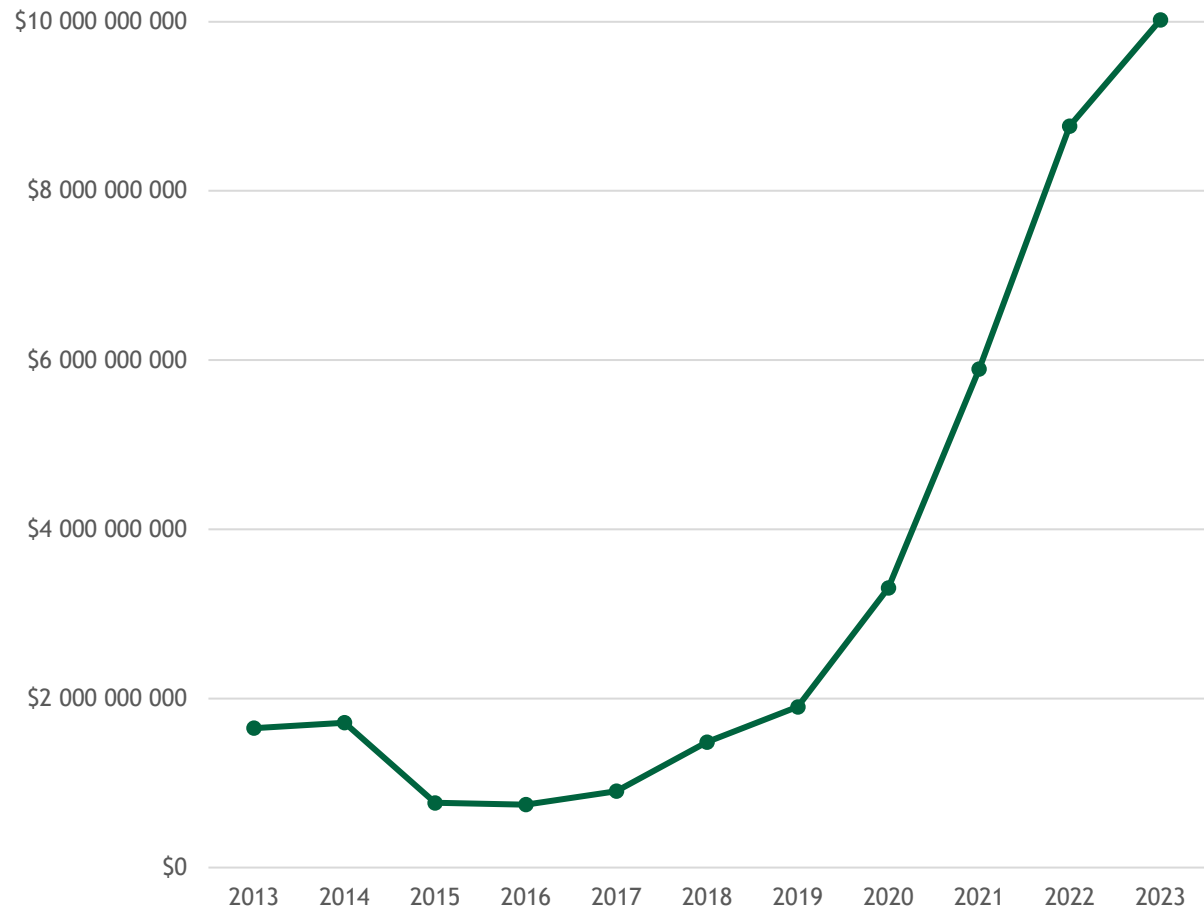


Nemzetközi trendek követése?

Pénzügyi csalások értéke, Magyarország (HUF)

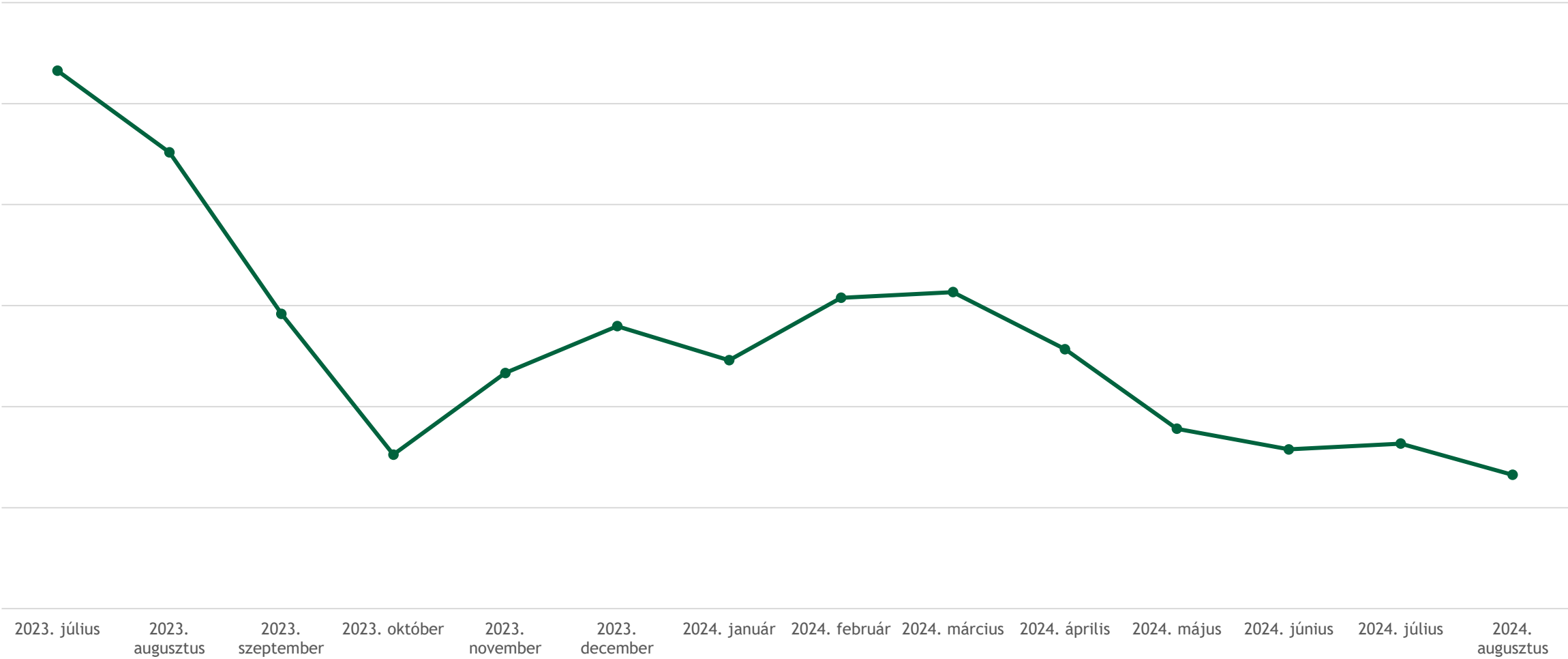


Pénzügyi csalások értéke, USA (USD)



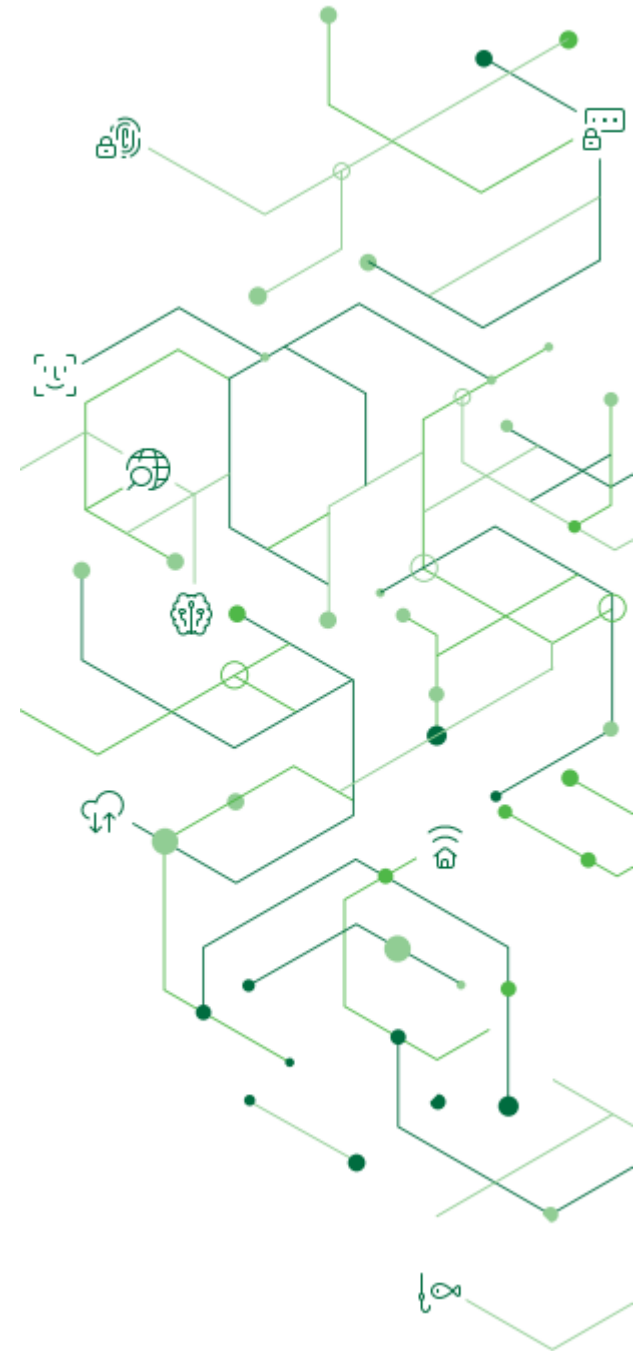
Nemzetközi trendek követése?

Pénzügyi csalások, OTP trend



Jogszabályi háttér

- ▶ PSD2
 - ▶ Azonnali utalás
- ▶ MNB 5/2023
 - ▶ „az MNB jó gyakorlatnak tartja, ha a pénzforgalmi szolgáltató által alkalmazott megoldás integrálja a pénzforgalmi szolgáltató számára elérhető valamennyi technológiát, így különösen a szabályalapú visszaélésmegelőzési monitoringrendszereket, valamint a mesterséges intelligenciára épülő megoldásokat, gépi tanulási algoritmusokat - ideértve a felügyelt és nem felügyelt gépi tanulási megoldásokat vagy például klaszterbe sorolási technikákat -, amelyek alkalmasak ügyfélprofilok kialakítására,,

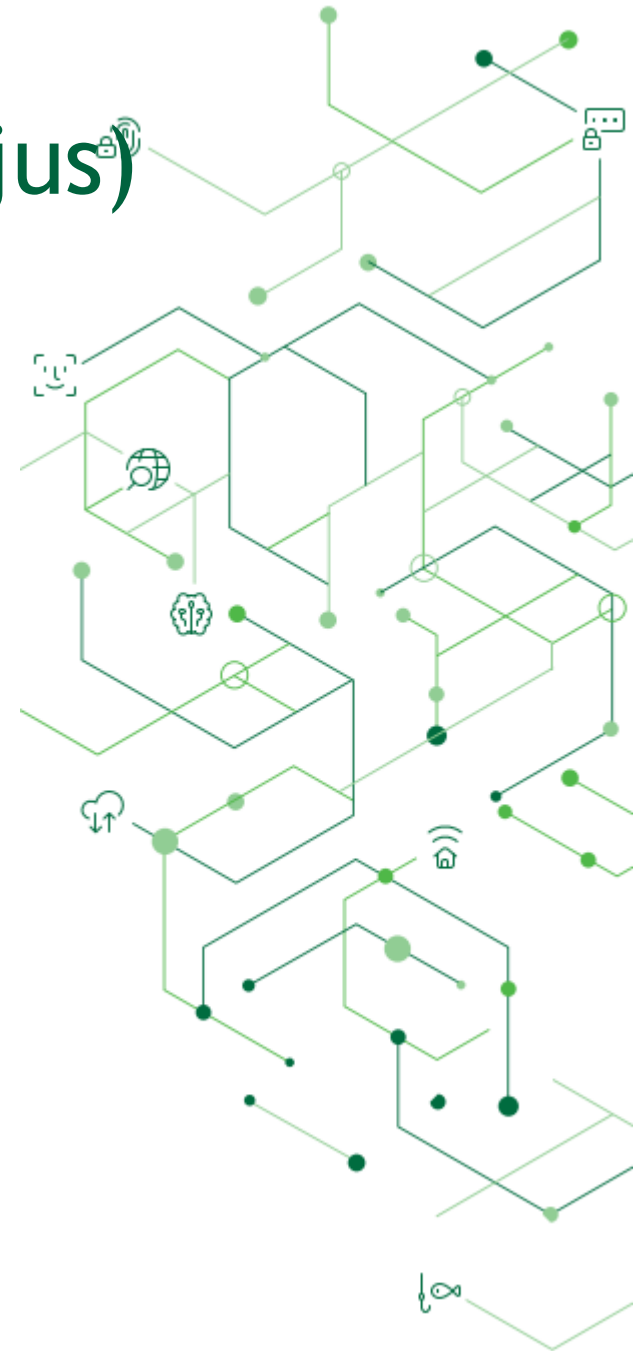


PSD3 belga elnökség javaslatai (2024 május)

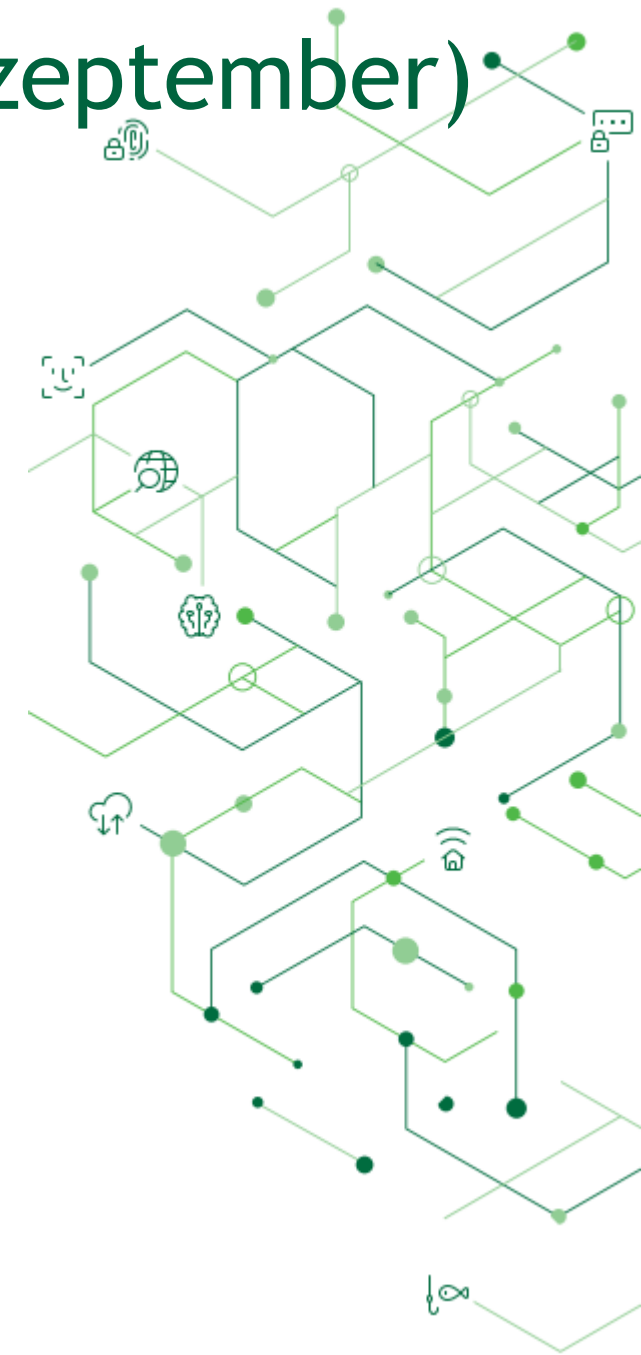
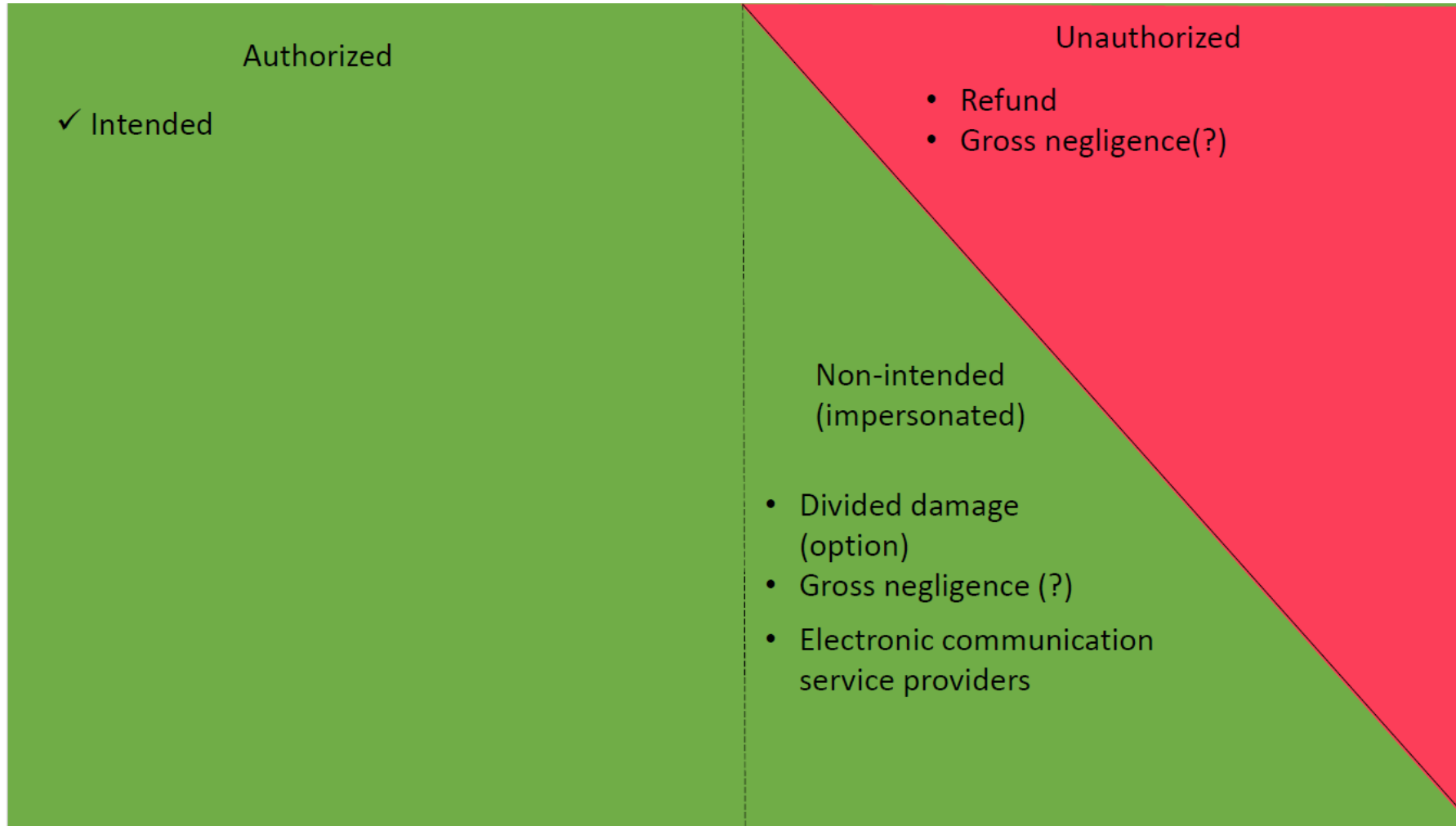
- ▶ Ki fizeti a kárt?
- ▶ Consent, intent
- ▶ Objektív
 - ▶ Autorizáció = Autentikáció
 - ▶ Kár jelentős részét az ügyfelek fizetik

▶ Szubjektív

- ▶ Autorizáció = Bankoknak bizonyítani kell a szándékot
- ▶ Bankok fizetnék a jelentős részét

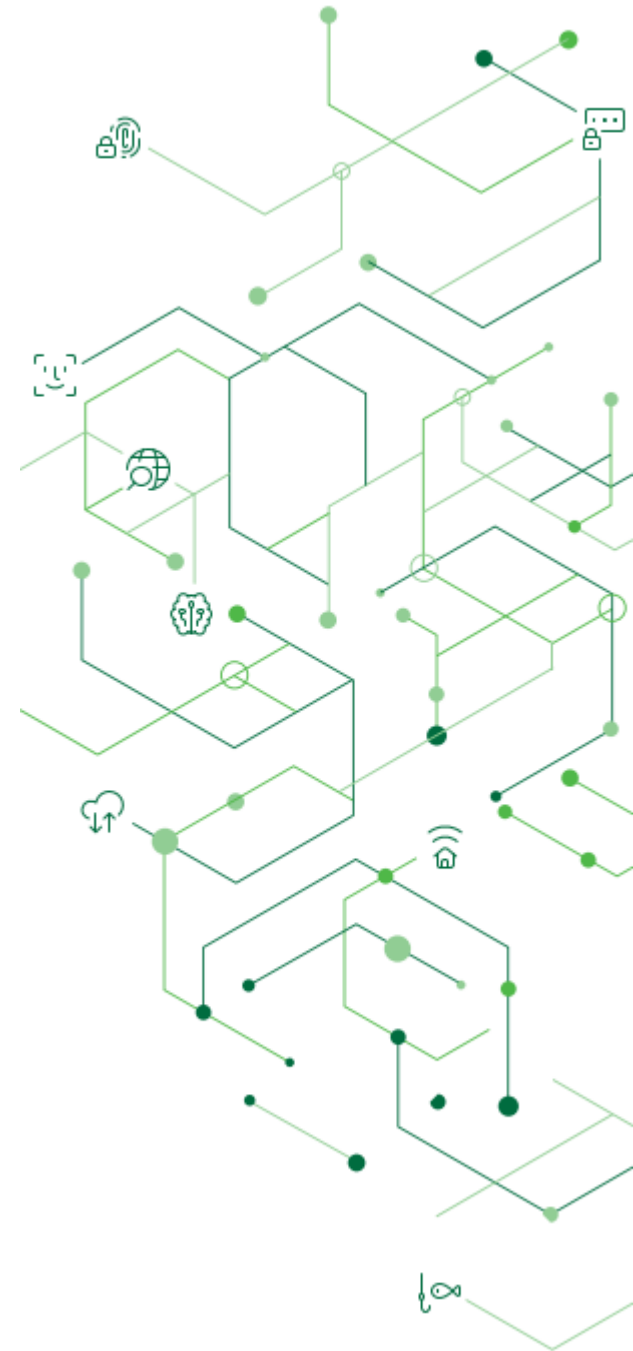


PSD3 magyar elnökség javaslatai (2024 szeptember)



Korábbi támadások elemzése

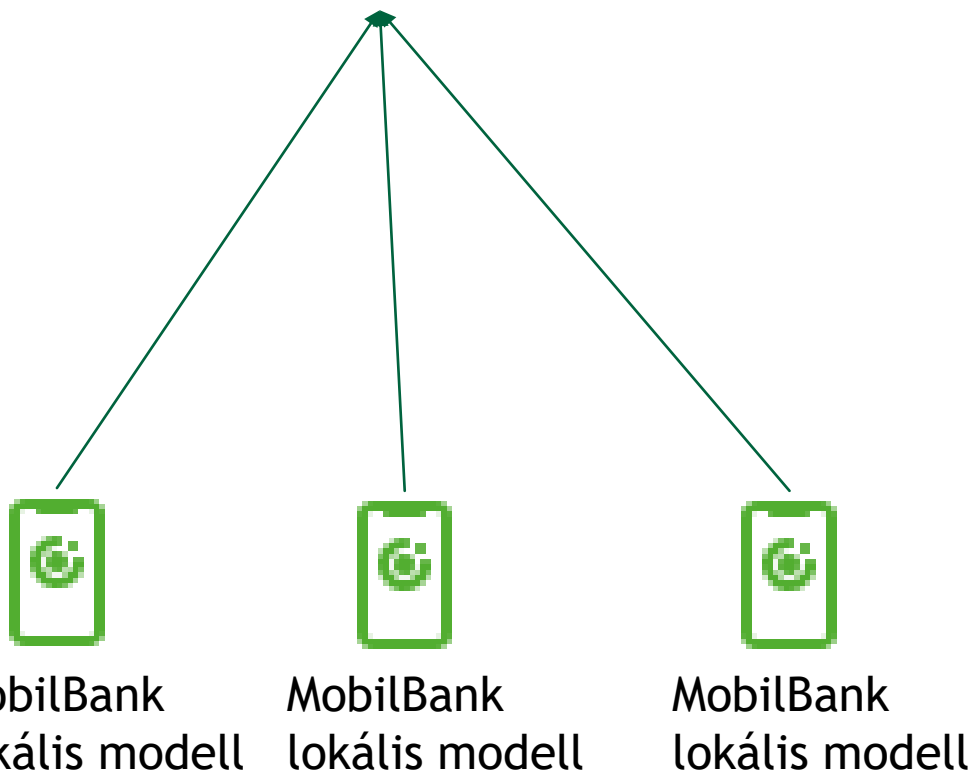
- ▶ KIBERLAB adathalászat elleni védelmi megoldások témái
 - ▶ Több üzleti terület bevonása
- ▶ URL alapú detekció
- ▶ Adatok elemzése, bejelentés tiltásra
 - ▶ Input az algoritmus tervezéséhez



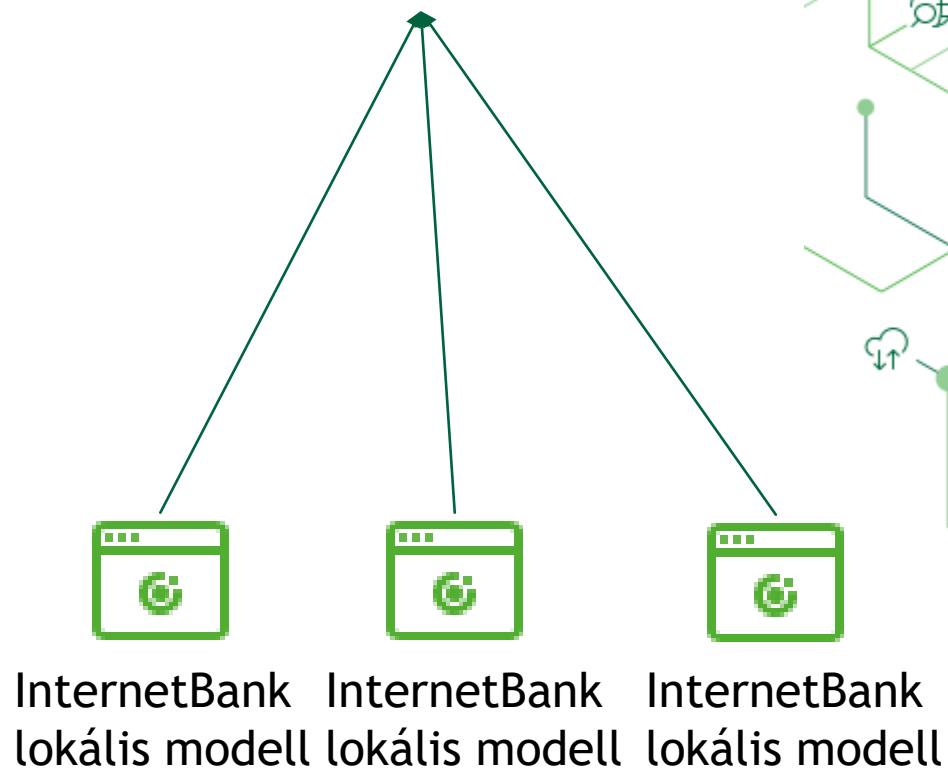
Algoritmus terv

► Federált tanulás koncepció

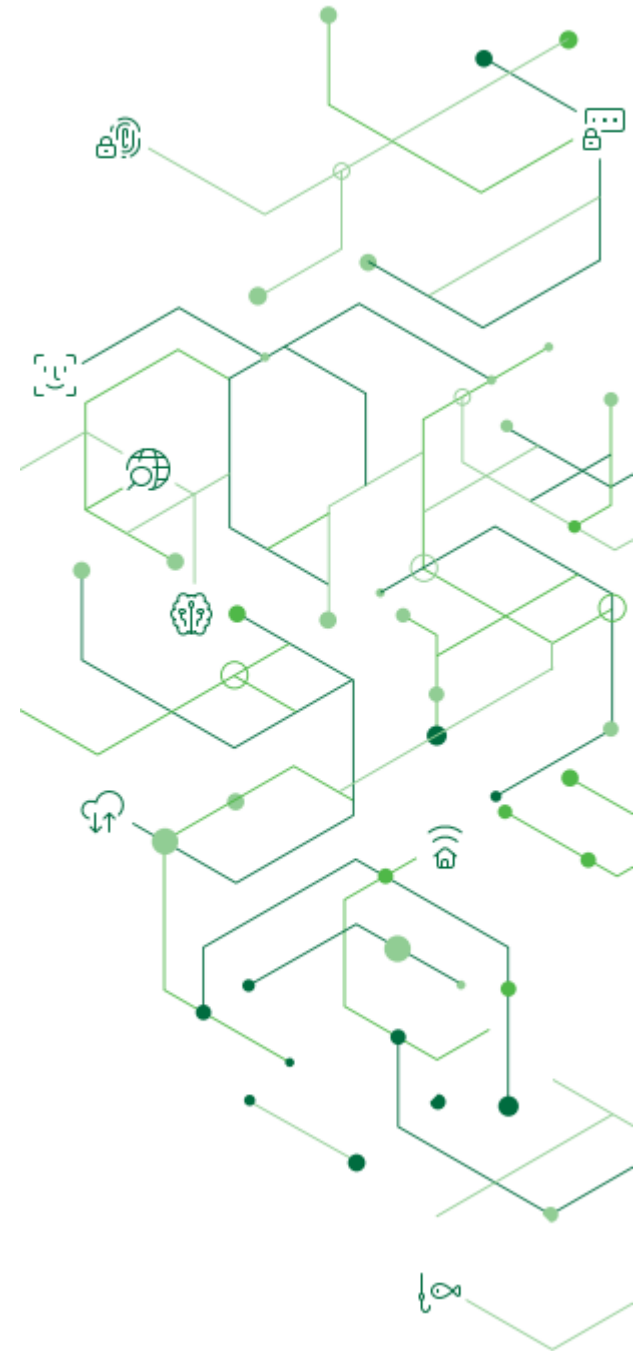
MobilBank központi MI modell



InternetBank központi MI modell

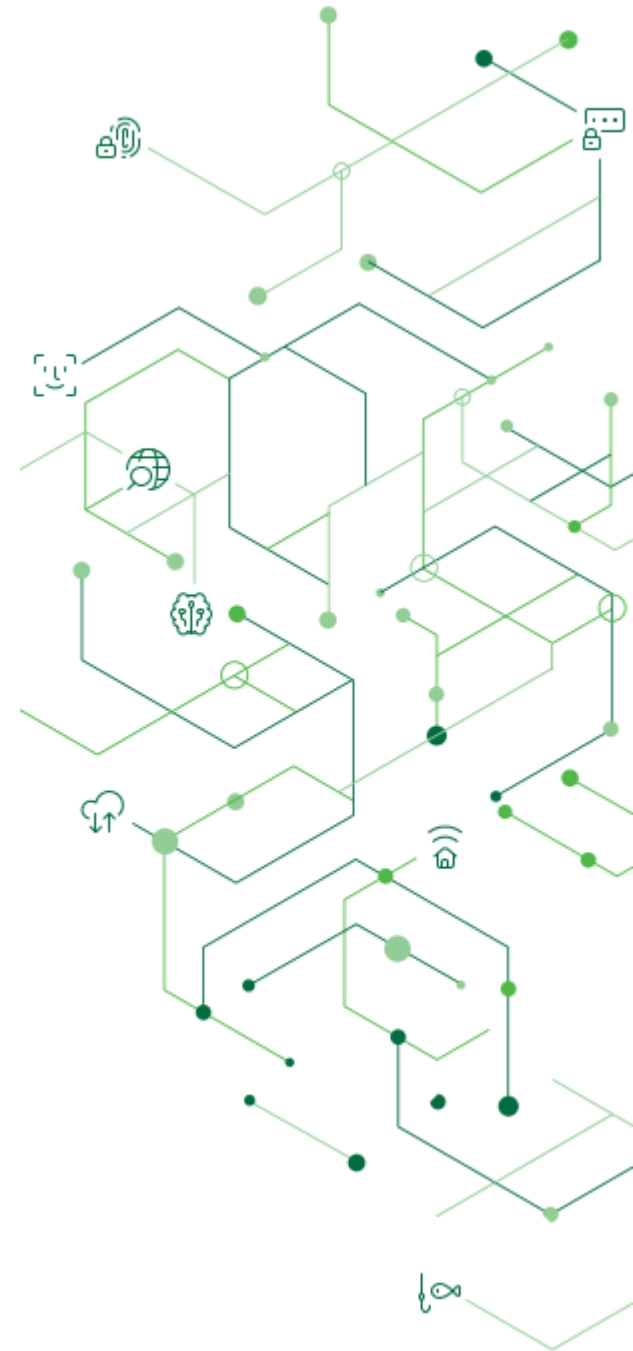


Köszönöm a figyelmet!



Felhasznált adatforrások

- ▶ MNB Pénzforgalmi visszaélések idősor
- ▶ FTC Consumer Sentinel Network Data Book (USA)



- ▶ A KULTURÁLIS ÉS INNOVÁCIÓS MINISZTERIUM EKÖP-KDP-24 KÓDSZÁMÚ EGYETEMI KIVÁLÓSÁGI ÖSZTÖNDÍJ PROGRAMJÁNAK KOOPERATÍV DOKTORI PROGRAMJÁNAK A NEMZETI KUTATÁSI, FEJLESZTÉSI ÉS INNOVÁCIÓS ALAPBÓL FINANSZÍROZOTT SZAKMAI TÁMOGATÁSÁVAL KÉSZÜLT.

